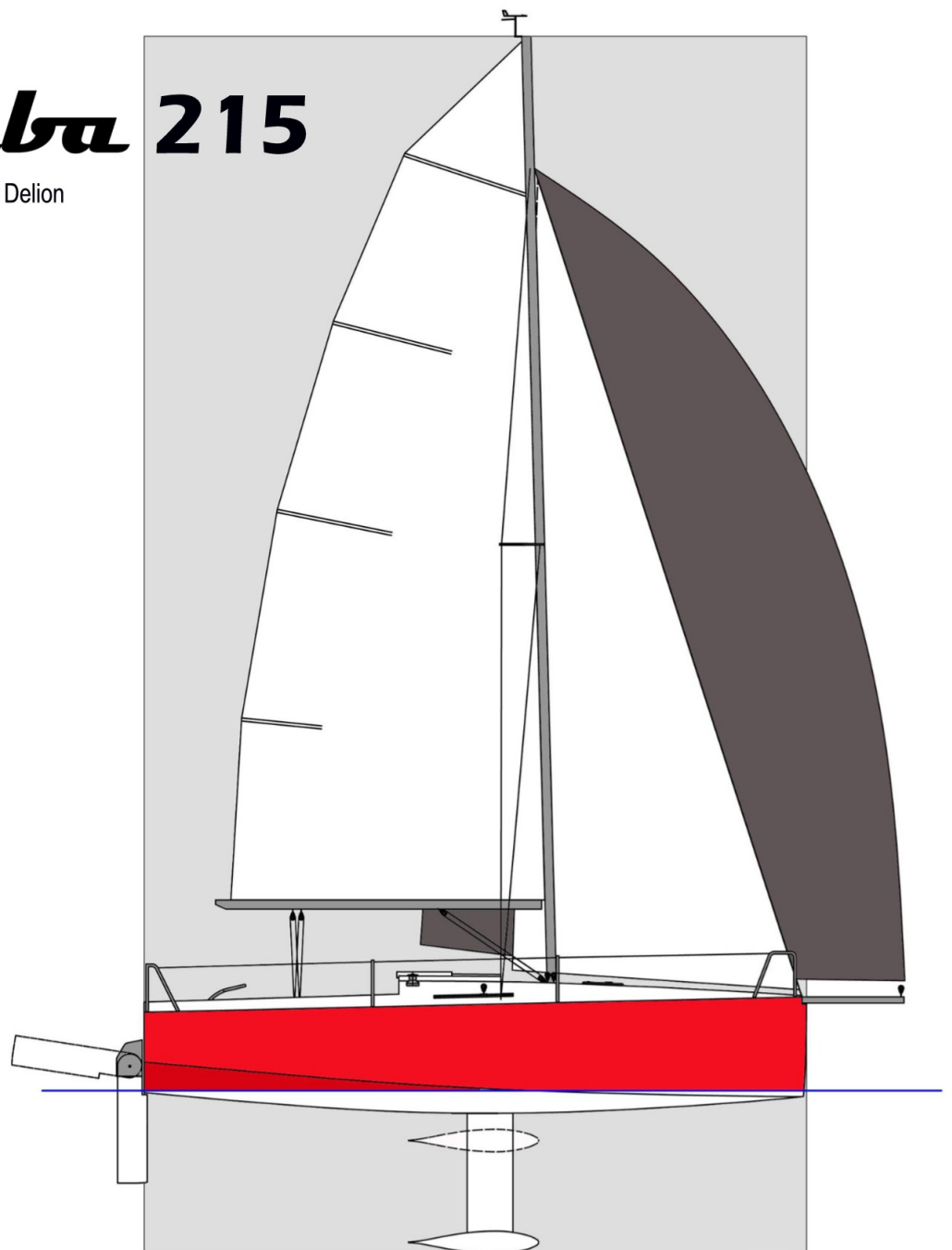


# Samba 215

Architecte/ Pierre Delion



Longueur coque	6,50 m	Grand voile	18 m <sup>2</sup>
Longueur flottaison	6,45 m	Génois	12 m <sup>2</sup>
Largeur	2,55 m	Spi asymétrique	40 m <sup>2</sup>
Tirant d'eau	0,60 / 1,60 m	Motorisation	5 Ch HB
Déplacement	1000 Kg	Matériau	CP-Epoxy
Lest	320 Kg	Voile de quille	acier traité époxy
Hauteur sous barrots	1,20 m	Bulbe	plomb
Couchettes	4		

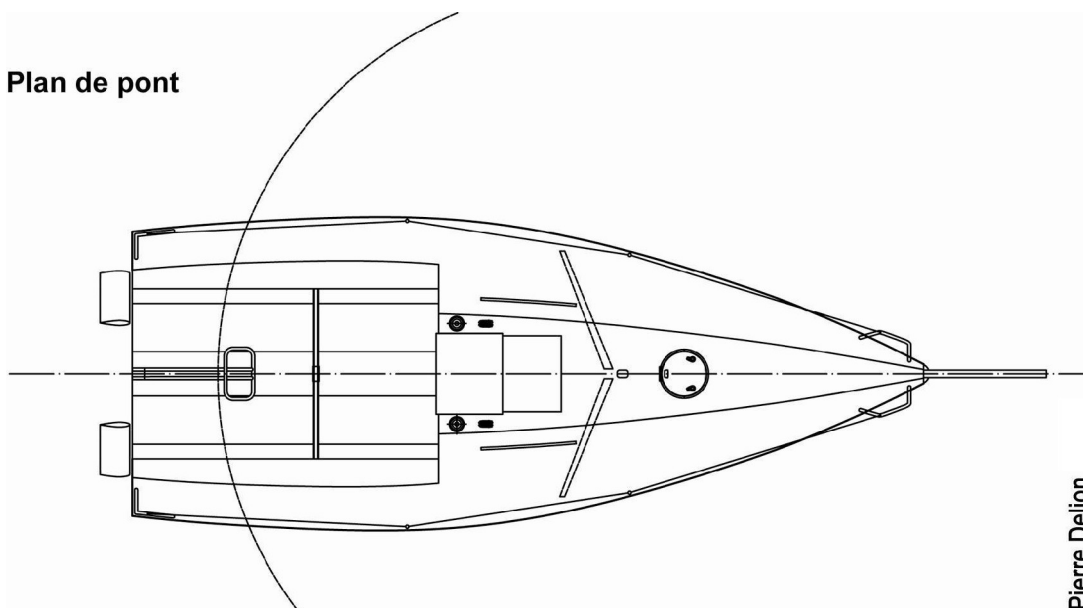
Le Samba 215 est un petit croiseur rapide et plaisant à barrer à toutes les allures. Digne héritier du Muscadet dans l'esprit mais avec un dessin de carène actuel, le programme du Samba 215 intéressera ceux qui veulent se faire plaisir sur l'eau lors de régates locales, de sorties à la journée ou en randonnée côtière.

Transportable, le Samba 215 pourra vous suivre sur tous les plans d'eau lors de vos déplacements. Une simple cale de mise à l'eau, le matage réalisé en quelques minutes et vous voilà prêt à découvrir de nouveaux horizons.

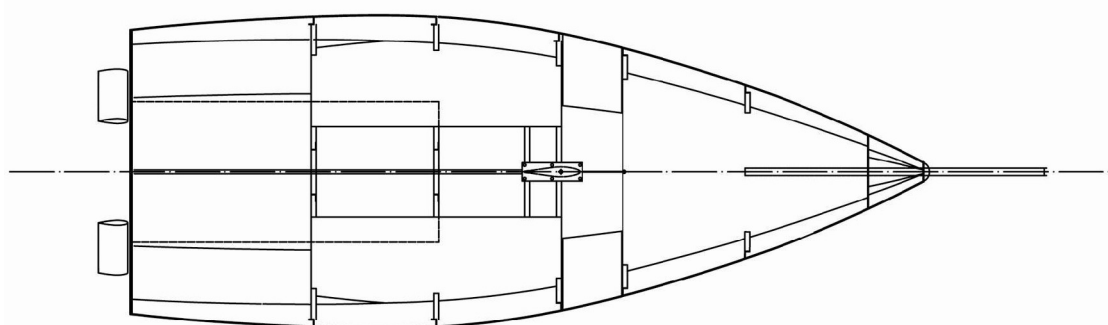
Le plan de pont très dégagé, à l'instar de certains monotypes et le grand cockpit sont très agréables, fonctionnels et facilitent la circulation et les manœuvres.

Le Samba 215, comme ses grands frères est construit autour de deux carlingues qui forment le carré et donnent une grande rigidité à l'ensemble. La construction en contreplaqué marine collé et stratifié à l'époxy en font un bateau léger qui ne nécessite pas plus d'entretien qu'une unité en polyester.

Plan de pont



Plan d'emménagement





# Samba 215

## Descriptif

### CONSTRUCTION

Coque en CP marine stratifié époxy	✓	Etrave : multi-plis de CP marine	✓
Serre-bauquières et lisses en pin d'Oregon	✓	Barrotage de pont et cockpit	✓
Couples en CP époxy	✓	Voile de quille en acier traité époxy	✓
Carlingues en CP époxy	✓	Lest rapporté en plomb	✓
Aménagements en CP époxy	✓	Safrans / tableau, CP stratifié époxy	✓
Liaisons : joint congé + biaxial 440g	✓	Insubmersibilité mousse, cloisons étanches	✓

### MAT ET GREEMENT

Emplanture de mât	✓	Cadènes inox galhaubans et bas-haubans	✓
Mât et bôme en aluminium anodisé	✓	Bout dehors rétractable en carbone	option
1 étage de barres de flèches poussantes	✓	Enrouleur de génois	option
Haubanage inox	✓	Palan de hale-bas	✓
Drisse de GV et Génois	✓	Hale-bas rigide	option
Drisse de Spi	option	2 bosses de ris avec renvoi au cockpit	option
1 écoute de GV	✓	Lazy jack et lazy bag	option
2 écoutes de génois	✓	écoutes + accastillage de spi asymétrique	option

### VOILES

1 Grand Voile dacron avec 2 ris	voir tarif	1 Spi asymétrique	voir tarif
1 Génois dacron	voir tarif	1 Tourmentin dacron	voir tarif

### EQUIPEMENT DE PONT ET COCKPIT

Baille à mouillage avec capot ouvrant	option	Capot de descente en plexi	✓
Panneau de pont ouvrant / avant	✓	Panneaux de descente amovibles	✓
Balcons AV, AR et 4 chandeliers inox	✓	Cales pieds le long du livet	✓
1 étage de filières en inox gainé	✓	Cales pieds de fond de cockpit	✓
2 sangles au niveau des bancs de cockpit	✓	Coffre de fond de cockpit	✓
1 filière arrière sur mousqueton	✓	barre franche lamellé-collé + 2 safrans	✓

### ACCASTILLAGE

2 Chaumards avant	✓	2 winchs de génois self-tailing 14ST	✓
3 taquets d'amarrage alu	✓	2 winchs de drisses 6	✓
2 Bloqueurs doubles pour drisses	✓	Barre d'écoute de Grand-Voile	✓
2 renvois 3 réas plat-pont	✓	Palan d'écoute de Grand-Voile 6 brins	✓
2 rails d'écoute de foc avec avale-tout	✓	1 compas de route	✓
Palan hale-bas	✓		✓

### EQUIPEMENT ELECTRIQUE - ELECTRONIQUE

1 Batterie 70 Ah	option	1 Feu de route tricolore de tête de mât	option
1 Tableau électrique 4 disjoncteurs	option	1 Lampe de lecture orientable	option
3 plafonniers	option	1 sondeur électronique	option

### AMENAGEMENTS INTERIEURS

Porque en lamellé collé	✓	Réchaud 1 feu	option
Rangements cloisonnés	✓	WC chimique	option
Matelas avec housse tissus amovible	✓		

Ce document non contractuel est donné à titre indicatif. Réalisant nos bateaux à l'unité ou en petites série et afin de faire évoluer la qualité de nos bateaux, nous nous réservons le droit de modifier les spécifications et caractéristiques sans préavis.