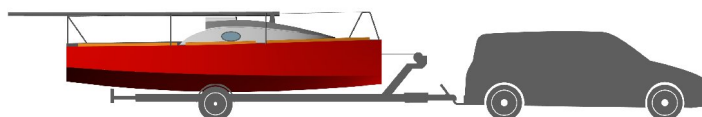


Clin d'Oeil



Une autre vision



du **Bateau de Voyage**

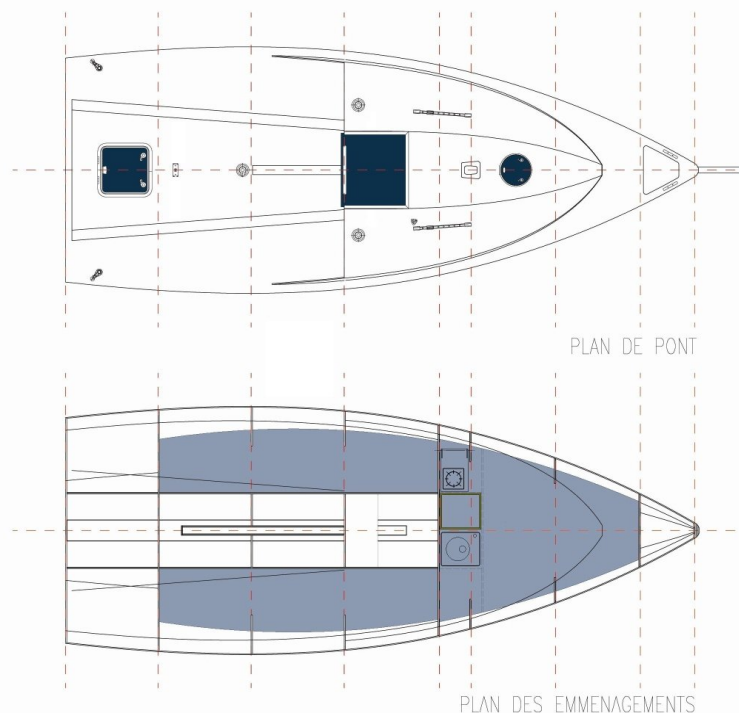
Longueur Hors tout	6,35 m	Gréement Aurique : Mâtage et transport plus faciles	
Longueur coque	6,00 m	Grand voile	15 m ²
Longueur flottaison	5,85 m	Foc	6 m ²
Largeur	2,36 m	Gréement Marconi : Plus performant	
Tirant d'eau	0,20 / 1,40 m	Grand voile	16 m ²
Déplacement	650 Kg	Génois	7 m ²
Dérive lestée	85 Kg	Gréement Cat-boat : Facilité de manoeuvre	
Ballasts	180 litres	Grand voile	19 m ²
Hauteur sous barrots	1,34 m	Motorisation	5 Ch HB
Couchettes	4	Catégorie	C5 - D6
Matériau	CP-Epoxy		

Le Clin d'Oeil est un bateau plaisir, facile et sans contraintes. Son mâtage rapide et sa mise à l'eau facile permettent d'envisager différents programmes de navigation :

- **Navigation côtière confortable** pour un bateau de 6m grâce à son large cockpit, son grand volume intérieur, son réchaud, ses WC chimiques et ses quatre couchages : une couchette double à l'avant (1,90m x 1,35m) et deux longues couchettes (2,60m x 0,60m) dans le carré.
- **Navigation à la journée** avec ou sans place de port, vous pouvez très facilement envisager un programme de navigation à la journée. Le faible poids du Clin d'Oeil facilite le transport qui devient possible avec un véhicule moyen sans permis E.
- **Navigation itinérante** : Avec le Clin d'Oeil, vous pouvez naviguer sur votre plan d'eau favoris mais également voyager beaucoup plus loin. Son étonnante facilité de transport apporte à ce bateau un programme de navigation inédit. Vous comptez descendre vers l'Espagne, ou partir pour la Croatie, le Clin d'Oeil peut vous suivre partout, c'est une autre vision du bateau de voyage.

Poids plume : Grâce à son lest liquide et au choix des matériaux utilisés pour sa construction, le Clin d'Oeil est très léger, facile à mettre à l'eau et devient aisément transportable avec une voiture moyenne sans permis E. Le remplissage du lest liquide se fait lors de la mise à l'eau ou en navigation simplement en ouvrant une vanne.

Que du plaisir : Sécurisant, facile et agréable, le Clin d'Oeil saura procurer beaucoup de plaisir à ses propriétaires, en solitaire ou en famille. Le Clin d'Oeil ne nécessite pas d'entretien particulier et n'impose ni frais d'hivernage, ni grutage, ni obligation de place de port. La construction CP-Epoxy élimine tout risque d'osmose. Enfin l'emploi d'éléments bois composite permet de donner une touche esthétique et chaleureuse au Clin d'Oeil avec un entretien nul.





Le plaisir sans contraintes



Intérieur clair et confortable

CONSTRUCTION

Coque en CP marine 9mm stratifié époxy	✓	Etrave : multi-plis de CP marine	✓
Lisses en pin d'Oregon	✓	Barrotage de pont et cockpit	✓
Couples en CP 12mm	✓	Serre-bauquière en CP / époxy	✓
Carlingues en CP 12mm	✓	Dérive en CP + plomb, stratifiée	✓
Emménagements en CP	✓	Safran relevable à la verticale / tableau	✓
Liaisons : joint congelé + bibiais 440g	✓	Insubmersibilité mousse	option

MAT ET GREEMENT

Emplanture et jumelles de mât	✓	Delphinière + davier	option
Mât, bôme et pic en aluminium anodisé	✓	Enrouleur de foc + accastillage	option
Haubanage inox	✓	2 bosses de ris	✓
Drisses de GV, de pic et de foc	✓	Drisse de Spi	option
1 écoute de GV	✓	écoutes + accastillage de spi asymétrique	option
2 écoutes de foc	✓	Support de mât / Bout dehors	✓
Cadènes de haubans inox	✓		

VOILES

Grand Voile dacron avec 2 ris	voir tarif	Spi asymétrique	option
Foc dacron / mousquetons	voir tarif	Foc pour enrouleur	option

EQUIPEMENT DE PONT ET COCKPIT

Baille à mouillage avec capot ouvrant	✓	Capot de descente	✓
Panneau de pont ouvrant / avant	✓	Panneau de descente amovible	✓
Balcons AV, AR et 4 chandeliers inox	✓	Cales pieds sur rouf	✓
1 étage de filières	✓	3 Coffres de cockpit	✓
2ème étage de filières	option	1 barre franche lamellé-collé	✓
1 filière arrière sur mousqueton	option	Winch Self-tailing + palan / Dérive ou treuil	✓
		Vérin à gaz de retenue de dérive	✓

ACCASTILLAGE

4 taquets d'amarrage	✓	2 winchs 7A + 2 taquets pour foc	✓
4 taquets de pied de mât	✓	Palan d'écoute de Grand-Voile 4 brins	✓
2 rails d'écoute de foc avec avale-tout	✓	1 compas de route	option

EQUIPEMENT ELECTRIQUE

1 Batterie 50 Ah	option	Feux de route tricolores	option
1 Tableau électrique 4 sorties	option		
4 plafonniers à led	option		

AMENAGEMENTS INTERIEURS

Porque en lamellé collé de CP	✓	Réchaud 1 feu	option
Rangements cloisonnés	✓	WC chimique	option
Matelas avec housse tissus amovible	✓	Pieds / table de cockpit	option
Table convertible (carré - table à cartes)	✓		

Ce document non contractuel est donné à titre indicatif. Réalisant nos bateaux à l'unité ou en petites série et afin de faire évoluer la qualité de nos bateaux, nous nous réservons le droit de modifier les spécifications et caractéristiques sans préavis.

CONSTRUCTION

Coque en CP marine 9mm stratifié époxy	✓	Etrave : multi-plis de CP marine	✓
Lisses en pin d'Oregon	✓	Barrotage de pont et cockpit	✓
Couples en CP 12mm	✓	Serre-bauquière en CP / époxy	✓
Carlingues en CP 12mm	✓	Dérive en CP + plomb, stratifiée	✓
Emménagements en CP	✓	Safran relevable à la verticale / tableau	✓
Liaisons : joint congelé + bibiais 440g	✓	Insubmersibilité mousse, cloisons étanches	option

MAT ET GREEMENT

Emplanture de mât	✓	Cadènes inox galhaubans et bas-haubans	✓
Mât et bôme en aluminium anodisé	✓	Bout dehors rétractable en carbone	option
1 étage de barres de flèches poussantes	✓	Delphinière + davier	option
Haubanage inox	✓	Enrouleur de génois	option
Drisse de GV et Génois	✓	Hale-bas rigide	option
Drisse de Spi	option	2 bosses de ris	option
1 écoute de GV	✓	Lazzy jack et lazy bag	option
2 écoutes de génois	✓	écoutes + accastillage de spi asymétrique	option

VOILES

1 Grand Voile dacron avec 2 ris	voir tarif	Spi asymétrique	option
1 Génois dacron	voir tarif	Génois pour enrouleur	option

EQUIPEMENT DE PONT ET COCKPIT

Baille à mouillage avec capot ouvrant	✓	Capot de descente en plexi	✓
Panneau de pont ouvrant / avant	✓	Panneau de descente amovible	✓
Balcons AV, AR et 4 chandeliers inox	✓	Cales pieds sur rouf	✓
1 étage de filières	✓	3 Coffres de cockpit	✓
2ème étages de filières	option	1 barre franche lamellé-collé	✓
1 filière arrière sur mousqueton	option	Winch Self-tailing + palan / Dérive ou treuil	✓

ACCASTILLAGE

4 taquets d'amarrage	✓	2 winchs 7A + 2 taquets pour foc	✓
4 taquets de pied de mât	✓	Palan d'écoute de Grand-Voile 4 brins	✓
2 rails d'écoute de foc avec avale-tout	✓	1 compas de route	option
4 taquets d'amarrage	✓		✓

EQUIPEMENT ELECTRIQUE - ELECTRONIQUE

1 Batterie 50 Ah	option	Feux de route tricolores	option
1 Tableau électrique 4 sorties	option	Pompe électrique remplissage lest liquide	option
4 plafonniers à led	option		

AMENAGEMENTS INTERIEURS

Porque en lamellé collé	✓	Réchaud 1 feu	option
Rangements cloisonnés	✓	WC chimique	option
Matelas avec housse tissus amovible	✓	Pieds / table de cockpit	option
Table convertible (carré - table à cartes)	✓		

Ce document non contractuel est donné à titre indicatif. Réalisant nos bateaux à l'unité ou en petites séries et afin de faire évoluer la qualité de nos bateaux, nous nous réservons le droit de modifier les spécifications et caractéristiques sans préavis.

CONSTRUCTION

Coque en CP marine 9mm stratifié époxy	✓	Etrave : multi-plis de CP marine	✓
Lisses en pin d'Oregon	✓	Barrotage de pont et cockpit	✓
Couples en CP 12mm	✓	Serre-bauquière en CP / époxy	✓
Carlingues en CP 12mm	✓	Dérive en CP + plomb, stratifiée	✓
Emménagements en CP	✓	Safran relevable à la verticale / tableau	✓
Liaisons : joint congé + bibiais 440g	✓	Insubmersibilité mousse, cloisons étanches	option

MAT ET GREEMENT

Emplanture de mât	✓	Bout dehors rétractable en carbone	option
Mât autoporteur en fibre de carbone	✓	Drisse de Spi	option
1 écoute de GV	✓	écoutes + accastillage de spi asymétrique	option

VOILES

1 Grand Voile dacron pour mât enrouleur	voir tarif	1 Spi asymétrique	voir tarif
-----------------------------------------	------------	-------------------	------------

EQUIPEMENT DE PONT ET COCKPIT

Baille à mouillage avec capot ouvrant	✓	Capot de descente en plexi	✓
Panneau de pont ouvrant / avant	✓	Panneau de descente amovible	✓
Balcons AV, AR et 4 chandeliers inox	✓	Cales pieds sur rouf	✓
1 étage de filières	✓	3 Coffres de cockpit	✓
2ème étages de filières	option	1 barre franche lamellé-collé	✓
1 filière arrière sur mousqueton	option	Winch Self-tailing + palan / Dérive ou treuil	✓

ACCASTILLAGE

4 taquets d'amarrage	✓	1 winch d'écoute 7A	✓
2 taquets / roof	✓	1 compas de route	✓

EQUIPEMENT ELECTRIQUE - ELECTRONIQUE

1 Batterie 50 Ah	option	Feux de route tricolores	option
1 Tableau électrique 4 sorties	option	Pompe électrique remplissage lest liquide	option
4 plafonniers à led	option		

AMENAGEMENTS INTERIEURS

Porque en lamellé collé	✓	Réchaud 1 feu	option
Rangements cloisonnés	✓	WC chimique	option
Matelas avec housse tissus amovible	✓	Pieds / table de cockpit	option
Table convertible (carré - table à cartes)	✓		

Ce document non contractuel est donné à titre indicatif. Réalisant nos bateaux à l'unité ou en petites série et afin de faire évoluer la qualité de nos bateaux, nous nous réservons le droit de modifier les spécifications et caractéristiques sans préavis.